



VENIDERA MIRAN

EXTRAÇÃO
DE DADOS

ANÁLISE EM
TEMPO REAL

MONITORAMENTO
E ALERTAS

ARMAZENAMENTO
E HISTÓRICO

Benefícios

Confiabilidade, desempenho e redução de custos

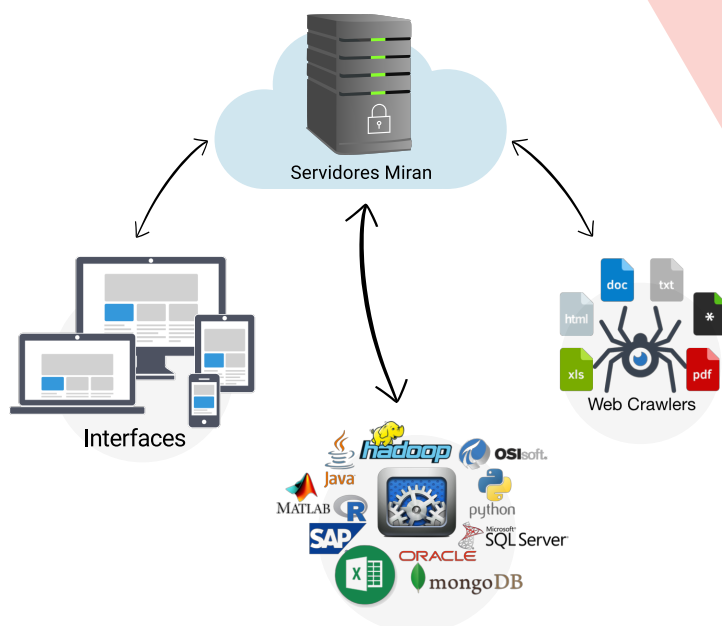
- Confecção de relatórios que poderiam ser automatizados: (Evitar ctrl+c, ctrl+v; Rastreabilidade; Histórico)
 - Padronização e automatização de processos
 - Disponibilidade e segurança
 - Acompanhamento automático de fontes na internet sobre determinados assuntos (por exemplo, acompanhamento de resoluções/audiências na ANEEL)
 - Rodadas automáticas de NEWAVE e DECOMP que exigem pessoal dedicado e capacidade de processamento
 - Balanços energéticos (de todas distribuidoras) de forma automática
 - Alertas via email e notificações no celular que dispensam até mesmo a utilização das interfaces gráficas (por ex. Rodadas de NEWAVE/DECOMP seriam enviadas automaticamente aos emails dos interessados uma vez que os decks forem publicados por CCCE ou ONS)
 - Monitoramento de notícias e ocorrências na internet de forma automática
- Desenvolvimento de novas implementações personalizadas feitas pelo time da Venidera

Base de dados Miran

Mais de 600 mil dados e crescendo.

Principais fontes de informações:

- Câmara de Comercialização de Energia Elétrica (CCEE) **mais de 50 mil dados**
 - Resultados consolidados dos leilões de energia elétrica
 - Planilhas do infomercado
 - Decks do NEWAVE e DECOMP
 - Cotas do PROINFA
 - Contratos de suprimento de energia
- Agência Nacional de Energia Elétrica (ANEEL) **mais de 350 mil dados**
 - Audiências públicas
 - Processos tarifários
 - Documentos CEDOC
 - Empreendimentos de geração, transmissão e distribuição de energia elétrica
- Operador Nacional do Sistema Elétrico (ONS) **mais de 20 mil documentos**
 - Procedimentos de rede
 - Programa Mensal da Operação de médio prazo
 - Séries históricas de ENAS e vazões
 - Documentos OPHEN
- Notícias do setor elétrico **mais de 200 mil notícias**
 - Notícias, comunicados e opiniões do CCEE
 - Notícias do Canal Energia
 - Notícias do Abraceel
 - Notícias da Abradee
- Empreendimentos eletro-energéticos **mais de 5000 dados**
 - Dados ANEEL/BIG
 - Dados ANEEL/SIGEL
 - Dados NEWAVE/DECOMP
- Variáveis meteorológicas **mais de 1000 dados**
 - Dados climáticos da Administração Oceânica e Atmosférica Nacional dos EUA
 - Dados climáticos de todos os parques eólicos em operação do site DarkSky



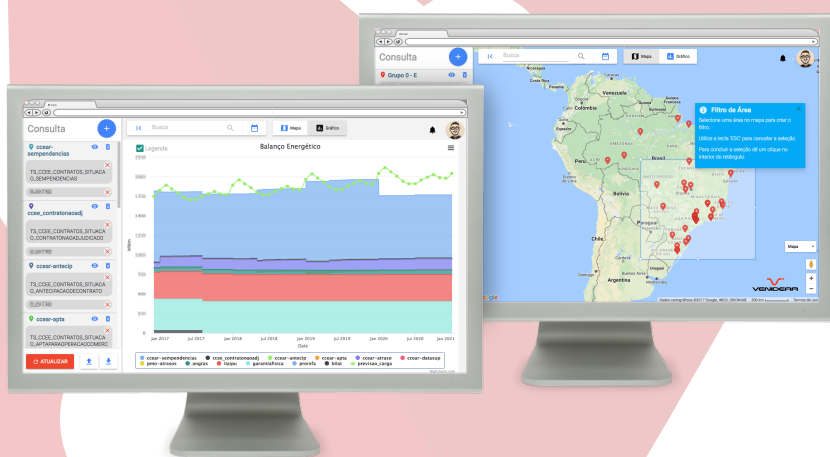
Média de dados adicionados a cada mês: 60 mil

Recursos

- Acesso a dados públicos disponíveis na internet
- Acesso a dados privados na internet sob demanda
- Escrita de dados corporativos em ambiente seguro para análise
- Monitoramento de dados em tempo real
- Notificações automáticas via email, aplicativo, SMS etc.
- Análise georeferenciada e gráfica com interface web Miran
- Interfaces de programação que podem ser usadas pelo cliente

Miran On Demand

- Big Data Analytics
- Aplicativos móveis
- Projeto de internet das coisas (IOT)
- Projetos de automação, sensoriamento e instrumentação
- Cloud privativa na intranet do cliente
- Projetos de geoprocessamento
- Projetos de pesquisa e otimização operacional
- Relatórios automáticos
- Dashboard de monitoramento/homebroker
- Interfaces específicas e personalizadas



Gráficos personalizados e entidades georeferenciadas

Características

- **No-SQL**: bases de dados relacionais sofrem queda de desempenho com o crescimento do volume de dados. No-SQL contorna este problema
- **OLTP** (Online Transaction Processing): Processamento de Transações em Tempo Real. Paradigma de uso comum de bases de dados relacionais
- **OLAP** (Online Analytical Processing): manipulação e análise de grandes volumes de dados sob múltiplas perspectivas
- **Séries Temporais**: estruturas de dados que mantém uma coleção de observações de grandezas feitas sequencialmente ao longo do tempo
- **Geoprocessamento**: capacidade de associar dados à localizações no globo terrestre
- **Gráficos**: teoria matemática que permite a modelagem de objetos (Vértices ou Nós) e suas relações (Arestas ou Ligações)

Infraestrutura em Cloud Computing

- **Compatibilidade com principais provedores de Cloud Computing**: Amazon Web Services (AWS), Rackspace, OpenShift (Red Hat), Soft Layer (IBM), Azure (Microsoft), Helion (HP), Google Cloud Platform, entre outros
- **Private Cloud**
Instalação no datacenter do cliente
- **Hybrid Cloud**
Misto entre provedor de cloud computing e datacenter do cliente

Implementação

- **Ambiente de computação Cloud**: Escalável horizontalmente; Balanço de carga

Mais informações e valores:

venidera.com/miran



VENIDERA

Avenida Marechal Rondon 700, Campinas - SP, Brasil (Office 507)

PABX: +55 (19) 2660-0673
Celular: +55 (19) 98195-0109
contato@venidera.com
venidera.com